

Any
Pompeu
Fabra
2018

PASSATEMPS

Dificultat 1

POLÍTICA LINGÜÍSTICA



Generalitat de Catalunya
Departament de Cultura

CERCADOR DE PARAULES

Pompeu Fabra: frases famoses

Busca les paraules per fer aquestes frases que va dir Pompeu Fabra.

▶ *Cal no abandonar mai ni la tasca ni l'esperança.*

▶ *Soc un home gris, sense relleu, sense biografia.*



LLETRES DESORDENADES

Pompeu Fabra: publicacions

Si ordeneu les lletres, trobareu el títol de les obres més representatives de Pompeu Fabra:

1

DCAORCIINI GRANEEL ED LA LEUNLGA CTANALAA

2

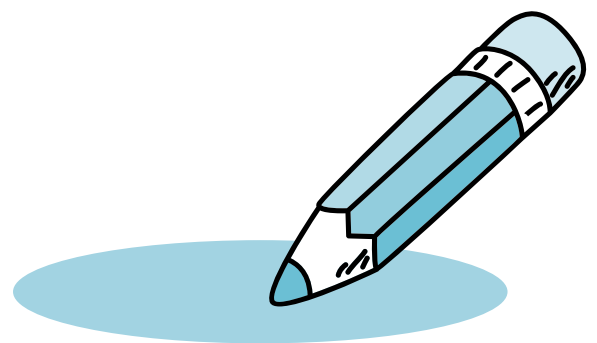
NROSEM OTRUGRQÀOFIES

3

CNESEROVS FOUILELGÒIQS

4

DCROINIACI OTOGFIRRÀC



LOGOGRIF

Pompeu Fabra: familiars i amics

Desxifra aquest logogrif per conèixer el nom de persones importants en la vida de Pompeu Fabra: familiars, amics, companys de professió... Tingues en compte que cada xifra representa una lletra (sempre la mateixa).

J O A Q U I M C A S A S C A R B Ó
 1 2 3 4 5 6 7 8 3 9 3 9 8 3 10 11 2

— — — — — — — — — —
 1 2 3 12 8 2 10 2 7 6 12 13 9

— — — — — T — — — — — E — — — — —
 1 2 9 13 14 15 3 10 10 3 16 13 17 17 3 9

— — — — — B — — — — —
 1 3 5 7 13 11 3 17 3 16 6 3

— — — — — — — — — —
 11 3 10 15 2 7 13 5 18 3 17 6

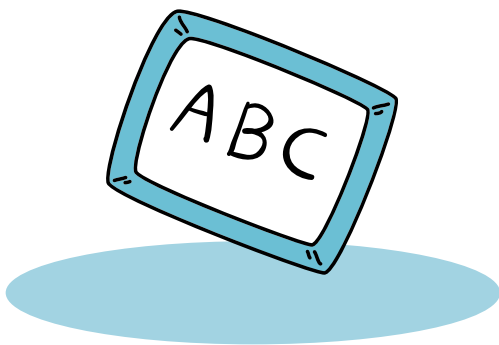
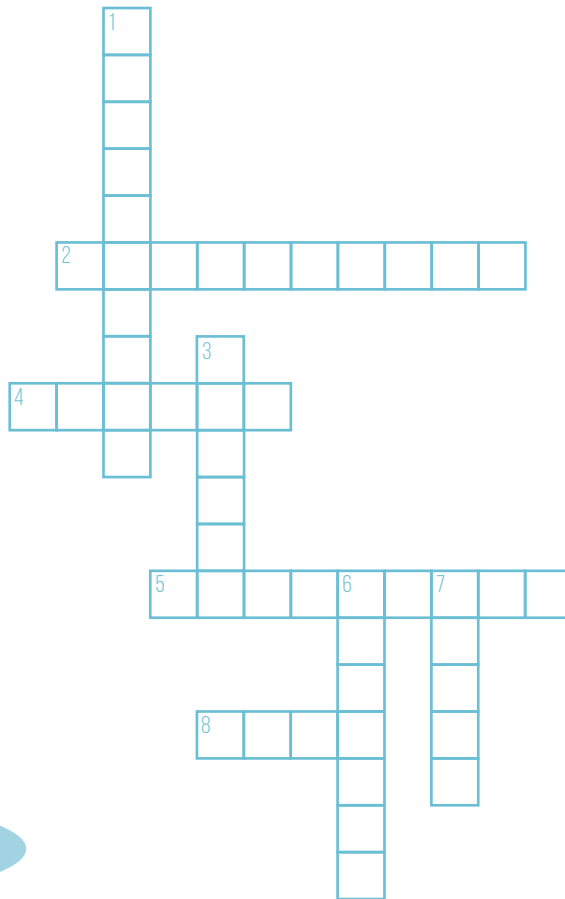
— — — — — — — — — — — — — — —
 16 2 17 2 10 9 7 13 9 15 10 13 8 17 6 7 13 12 15



MOTS ENCREUATS

Pompeu Fabra: vida i obra

Emplena els mots encreuats amb els mots que corresponen a les definicions de més avall. Te'n donem les consonants!



HORITZONTAL

2. Recull els mots d'una llengua:
D _ C C _ _ N _ R _
4. Vila on nasqué Pompeu Fabra:
G R _ C _ _
5. Figures d'un joc infantil amb què Pompeu i el seu millor amic practicaven idiomes:
S _ L D _ D _ T S
8. Nom d'una de les germanes de Pompeu Fabra: _ N N _

VERTICAL

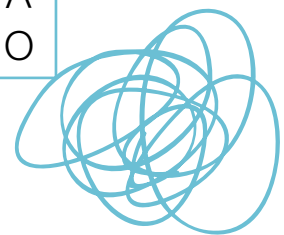
1. Per a Pompeu Fabra, l'estudi de la llengua ho era:
V _ C _ C _ _ N _ L
3. Capital de província del nord d'Espanya on Pompeu Fabra treballà i visqué molts anys:
B _ L B _ _
6. Càrrec polític que exercí el pare de Pompeu Fabra: _ L C _ L D _
7. Expatriació, voluntària o forçosa, especialment per motius polítics:
_ X _ L _

SOPA DE LLETRES

Pompeu Fabra: vida i curiositats

Busqueu en aquesta sopa de lletres 6 paraules relacionades amb la vida de Pompeu Fabra. Us en donem algunes pistes:

1. Ciutat on Pompeu Fabra i la seva família van viure els últims anys abans d'anar-se'n a l'exili. **Badalona**
2. Ciutat on va morir Pompeu Fabra. **Prada**
3. Carrera que va estudiar Pompeu Fabra a la Universitat. **Enginyeria**
4. Comarca de la Catalunya del Nord on el Mestre i la seva família van anar a viure a l'exili. **Conflent**
5. Dues aficions del mestre a banda dels estudis filològics. **Tennis i Excursionisme**



SOLUCIONS

LLETRES DESORDENADES

Pompeu Fabra: publicacions

1. Diccionari general de la llengua catalana
2. Normes ortogràfiques
3. Converses filològiques
4. Diccionari ortogràfic

LOGOGRIF

Pompeu Fabra: familiars i amics

1 J	7 M	13 E	Joaquim Casas Carbó
2 O	8 C	14 P	Joan Coromines
3 A	9 S	15 T	Josep Tarradellas
4 Q	10 R	16 D	Jaume Baladia
5 U	11 B	17 L	Bartomeu Galí
6 I	12 N	18 G	Dolors Mestre Climent

MOTS ENCREUATS

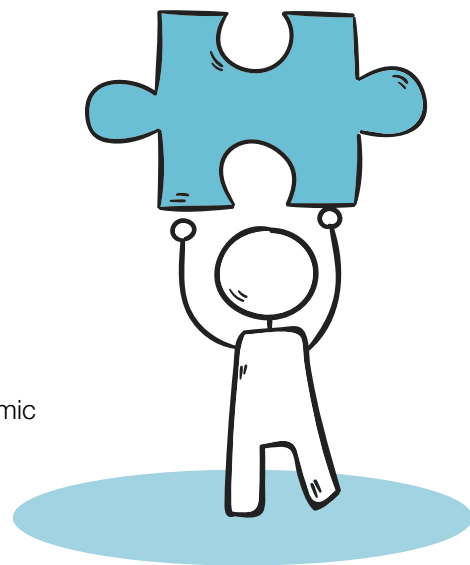
Pompeu Fabra: vida i obra

HORIZONTAL

2. Recull els mots d'una llengua: **diccionari**
4. Vila on nasqué Pompeu Fabra: **Gràcia**
5. Figures d'un joc infantil amb què Pompeu i el seu millor amic practicaven idiomes: **soldadets**
8. Nom d'una de les germanes de Pompeu Fabra: **Anna**

VERTICAL

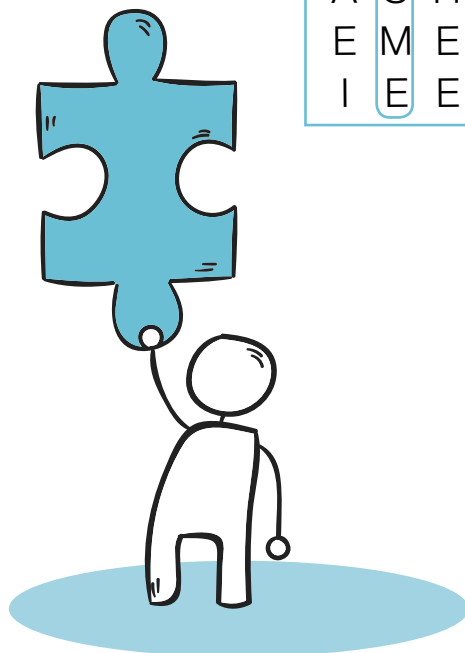
1. Per a Pompeu Fabra, l'estudi de la llengua ho era: **vocacional**
3. Capital de província del nord d'Espanya on Pompeu Fabra treballà i visqué molts anys: **Bilbao**
6. Càrrec polític que exercí el pare de Pompeu Fabra: **alcalde**
7. Expatriació, voluntària o forçosa, especialment per motius polítics: **exili**

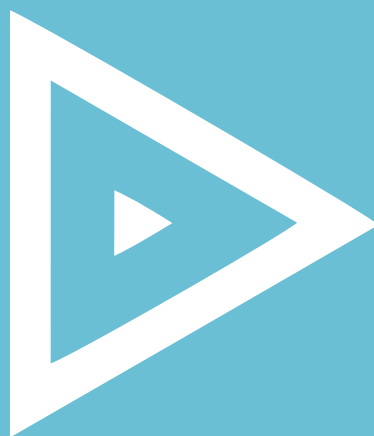


SOPA DE LLETRES

Pompeu Fabra: vida i curiositats

1. Ciutat on Pompeu Fabra i la seva família van viure els últims anys abans d'anar-se'n a l'exili. **Badalona**
2. Ciutat on va morir Pompeu Fabra. **Prada**
3. Carrera que va estudiar Pompeu Fabra a la Universitat. **Enginyeria**
4. Comarca de la Catalunya del Nord on el mestre i la seva família van anar a viure a l'exili. **Conflent**
5. Dues aficions del mestre a banda dels estudis filològics. **Tennis i Excursionisme**





Dificultat 1

PASSATEMPS

© Generalitat de Catalunya
Departament de Cultura. Direcció General de Política Lingüística
<http://gencat.cat/llengua>

Passatemps: Sònia Moll
Motius de la portada i il·lustracions: Freepick.com
Disseny gràfic: Natàlia Carmona



Aquesta obra està subjecta a una llicència de Reconeixement-NoComercial-Sense ObraDerivada 4.0 Internacional de Creative Commons. Es permet la còpia, la distribució i la comunicació pública de l'obra sempre que se'n citi la font. No es permet fer-ne un ús comercial ni generar-ne obres derivades.



Generalitat de Catalunya
Departament de Cultura