



Any
Pompeu
Fabra
2018

PASSATEMPS

Dificultat 2

POLÍTICA LINGÜÍSTICA



Generalitat de Catalunya
Departament de Cultura

CERCADOR DE PARAULES

Pompeu Fabra: frases famoses

Busca les paraules que falten per completar aquestes frases famoses que va dir Pompeu Fabra.

+ _____ cada dia, perquè el _____ d'una llengua no es pot _____ mai.

+ L'escriptor que _____ o ignora la tasca d'un _____ és un mal _____ i un mal patriota.



TEST RÀPID

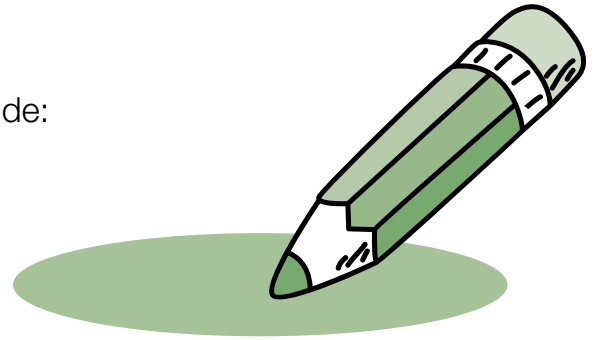
Pompeu Fabra: sobre la vida

Marca la resposta correcta:

1

El pare de Pompeu Fabra va ser alcalde de:

- a. Montcada
- b. Gràcia
- c. Sant Gervasi



2

Pompeu Fabra va ser empresonat al vaixell presó Uruguay:

- a. Per defensar la República, quan va començar la guerra civil.
- b. Per tenir una ràdio a casa durant la guerra, cosa que estava prohibida.
- c. Pels fets d'Octubre de 1934.

3

Una de les filles de Pompeu Fabra, Teresa,

- a. va morir amb pocs dies de vida.
- b. va morir durant la guerra.
- c. va morir uns mesos abans que morís ell.

4

Pompeu Fabra va marxar a viure a Bilbao:

- a. Perquè li van oferir una feina.
- b. Perquè la seva dona era d'allà.
- c. Perquè volia estudiar la llengua basca.

5

Els inicis de la vocació lingüística de Pompeu Fabra estan vinculats a la revista:

- a. L'Esquella de la Torratxa
- b. L'Avenç
- c. D'Ací, d'Allà

LOGOGRIF

Pompeu Fabra: els seus paisatges

Resol el logogrif tenint en compte que els mots amagats són topònims relacionats amb la vida de Pompeu Fabra:

P E R P I N Y À
1 2 3 1 4 5 6 7

C A M P R O D O N
8 7 9 1 3 10 11 10 5

E S T A N Y D E N O E D E S
2 13 15 7 5 6 11 2 5 10 2 11 2 13

3 4 12 2 13 11 2 14 3 2 13 2 3

1 16 4 17 11 7 18 4 5 6 7

13 2 3 3 7 11 2 12 16 13 7

12 7 11 7 18 10 5 7

4 18 18 7

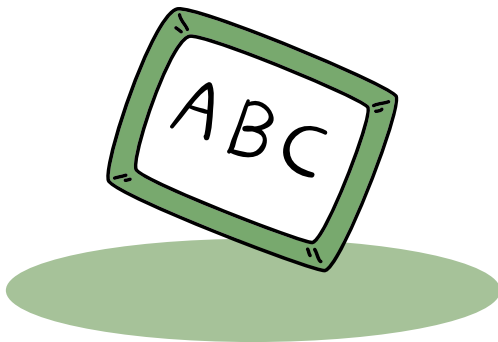
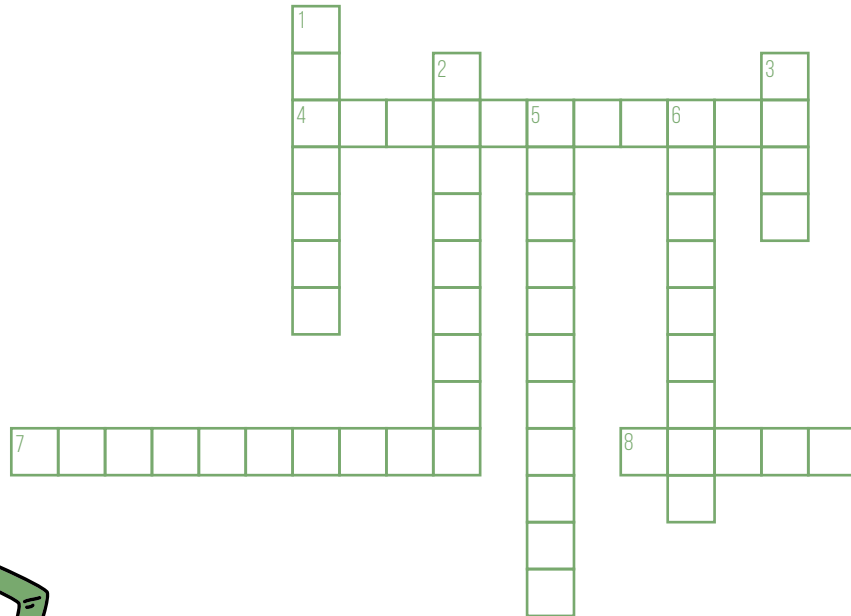
9 10 5 15 17 7 15



MOTS ENCREUATS

Pompeu Fabra: retrat del Mestre

Troba en aquests mots encreuats 8 adjectius que defineixen el caràcter i la manera de fer de Pompeu Fabra.



1. Que segueix el model tradicional a l'hora de vestir-se: C _ _ _ _ C
2. Que compleix les seves obligacions: C _ _ _ _ _ R
3. Que reflecteix la tranquil·litat de l'ànim: S _ _ È
4. Que s'ha instruït sense l'ajut d'un mestre: A _ _ _ _ _ _ _ E
5. Que té una alta capacitat de comprendre, d'aprendre, de resoldre situacions noves... I _ _ _ _ _ _ _ T
6. Que és capaç de sentir el patiment de l'altre i compartir-lo:
C _ _ _ _ _ U
7. Que es fixa en els detalls, que observa amb cura, atenció i interès:
O _ _ _ _ _ _ R
8. Que no falta a la promesa o al compromís envers algú: F _ _ _ L

SOLUCIONS

CERCADOR DE PARAULES

Pompeu Fabra: frases famoses

- ✚ Treballem cada dia, perquè el conreu d'una llengua no es pot abandonar mai.
- ✚ L'escriptor que menysprea o ignora la tasca d'un gramàtic és un mal escriptor i un mal patriota.

TEST RÀPID

Pompeu Fabra: sobre la vida

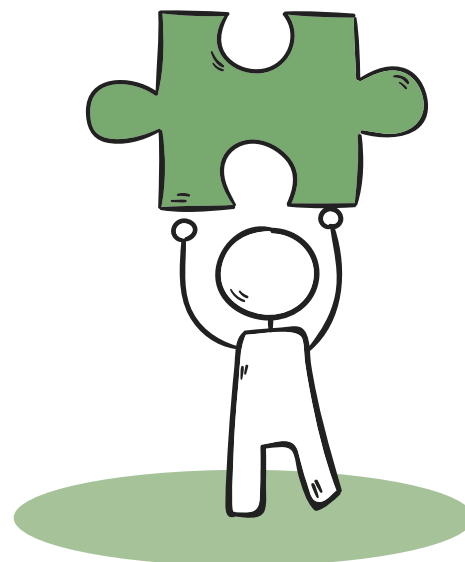
1. b. Gràcia.
2. c. Pels fets d'Octubre de 1934.
3. c. va morir uns mesos abans que morís ell.
4. a. Perquè li van oferir una feina.
5. b. L'Avenç.

LOGOGRIF

Pompeu Fabra: els seus paisatges

1 P	7 A	13 S
2 E	8 C	14 F
3 R	9 M	15 T
4 I	10 O	16 U
5 N	11 D	17 G
6 Y	12 B	18 L

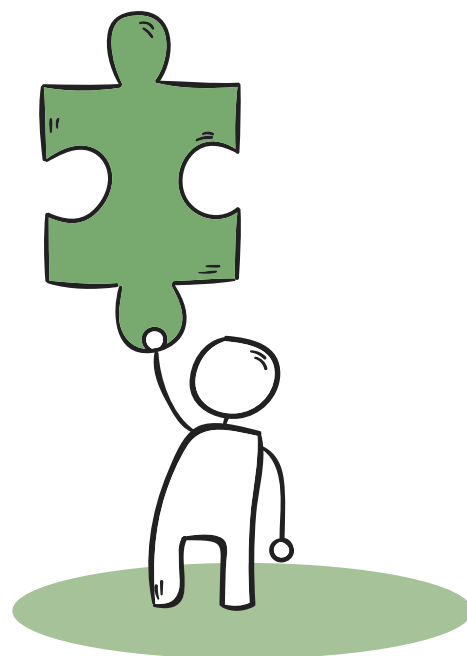
Perpinyà
 Camprodon
 Estany de Noedes
 Ribes de Freser
 Puig d'Alinyà
 Serra de Busa
 Badalona
 Illa
 Montgat



MOTS ENCREUATS

Pompeu Fabra: retrat del Mestre

1. Que segueix el model tradicional a l'hora de vestir-se: **clàssic**
2. Que compleix les seves obligacions: **complidor**
3. Que reflecteix la tranquil·litat de l'ànim: **serè**
4. Que s'ha instruït sense l'ajut d'un mestre: **autodidacte**
5. Que té una alta capacitat de comprendre, d'aprendre, de resoldre situacions noves, etc.:
intel·ligent
6. Que és capaç de sentir el patiment de l'altre i compartir-lo: **compassiu**
7. Que es fixa en els detalls, que observa amb cura, atenció i interès: **observador**
8. Que no falta a la promesa o al compromís envers algú: **fidel**





Dificultat 2

PASSATEMPS

© Generalitat de Catalunya
Departament de Cultura. Direcció General de Política Lingüística
<http://gencat.cat/llengua>

Passatemps: Sònia Moll
Motius de la portada i il·lustracions: Freepick.com
Disseny gràfic: Natàlia Carmona



Aquesta obra està subjecta a una llicència de Reconeixement-NoComercial-Sense ObraDerivada 4.0 Internacional de Creative Commons. Es permet la còpia, la distribució i la comunicació pública de l'obra sempre que se'n citi la font. No es permet fer-ne un ús comercial ni generar-ne obres derivades.



Generalitat de Catalunya
Departament de Cultura